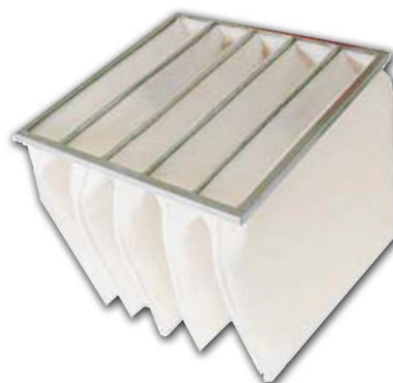


Prefiltro Bolsas



Descripción

Filtro fabricado en **fibra de poliéster**, compuesto de marco metálico galvanizado exterior y bolsas de filtro, diseñado para la separación y retención de partículas de polvo exterior en cabinas pre-surizadas y abiertas. La estructura de las bolsas proporcionan una mayor superficie filtrante con el resultado de un alto rendimiento.

Datos Técnicos

| | |
|-------------------------------|------------------------|
| Peso | 200 g/m ² |
| Espesor | 8 mm |
| Volumen Flujo Aire M2 | 3400 M ³ /h |
| Perdida de Carga Inicial | 35 Pa |
| Perdida de Carga Final | 250 Pa |
| Capacidad de Retención | 300 g/m ² |
| Retención Polvo Sintético | 90% |
| Clase de Filtración | G3 EN 779 |
| Comportamiento al Fuego | F1 DIN 53438 |
| Temperatura Máxima de Trabajo | 80° |

Valores aproximados